



Entreprise : libérez le potentiel de vos équipes, accélérez le business

# 11 raisons de migrer vers un PC Windows 11



# 1

## Compatibilité des applications



Lorsqu'elles changent de système d'exploitation, les entreprises craignent un processus complexe à mettre en place. Windows 11 Professionnel a été conçu comme le prolongement de Windows 10 pour un usage facilité avec comme facteur clé, la continuité.

**99,6 % des applications  
qui tournent aujourd'hui  
sous Windows 10 sont  
compatibles avec  
Windows 11\*.**

- Gain de temps
- Déploiement à votre rythme
- Outils & usages familiers



Grâce à la proximité des 2 OS Windows 10 et 11, les entreprises peuvent migrer à leur rythme en faisant côtoyer des machines qui tournent à la fois sous Windows 10 et d'autres sous Windows 11.

Le petit plus qui fait plaisir et qui fait gagner du temps : vous connaissez déjà les outils et processus de déploiement et de mise à jour (Windows Update et Windows Deployment Services) !

\* App Assure program data from Oct 2018 to Feb 2022

# 2

## Sécurité renforcée



Avec Windows 11 sur de nouveaux appareils les chances de réussite d'une attaque sont réduits de 20 %\*.

Les nouveaux modes de travail requièrent une sécurité renforcée. Les PC modernes Windows 11 offrent différentes solutions de sécurité et garantissent une protection intégrale de votre appareil, votre système d'exploitation, vos applications, votre identité et vos services cloud.

Aucun réseau n'est sûr à 100%. C'est en partant de ce constat que Microsoft a adopté le modèle du « Zero Trust ».

### La version la plus sécurisée de Windows.

#### Sécurité matérielle

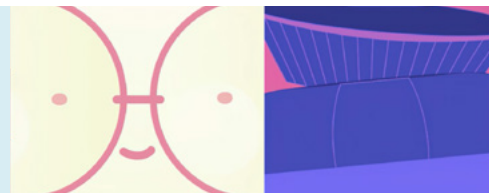
Bâtit la confiance avec plusieurs couches de protection de l'appareil.

Les nouveaux PC Windows 11 protègent le cœur du matériel avec les dernières technologies TPM 2.0, une sécurité assistée par le processeur pour la mémoire du noyau, la protection des données et des identités, et la technologie Microsoft Pluton (offerte dans certains nouveaux PC Windows 11).

#### Sécurité des applications

Faire confiance aux applications que vous utilisez. Windows 11 dispose d'une riche plateforme d'applications, d'une isolation et d'une intégrité du code permettant aux développeurs d'intégrer une sécurité intégrale pour se protéger contre les violations et les logiciels malveillants. Microsoft Pluton (offerte dans certains nouveaux PC Windows 11).

- Meilleure résistance aux attaques
- Une sécurité renforcée à tous les niveaux



\* Source : Forrester



### Sécurité et confidentialité de l'utilisateur : protéger les identités et les données.

Donnez aux utilisateurs un accès adapté aux informations sensibles. Protégez l'identité des utilisateurs avec une protection des informations d'identification et des fonctionnalités sans mot de passe telles que Windows Hello et de nouveaux contrôles de confidentialité pour l'emplacement, la caméra et le microphone.

### Gestion cloud.

Nous protégeons nos services cloud avec plusieurs couches de protection pour un maximum de sécurité, de confidentialité et de contrôle. Les garanties incluent l'attestation de l'appareil pour garantir que seuls les appareils dignes de confiance peuvent y accéder.

#### Bitlocker

Intégré à l'OS Windows 11, cet outil vise à assurer la confidentialité des données en cas de perte ou de vol des postes de travail en chiffrant les données du disque dur.

#### Windows Defender Antivirus

Un antivirus conçu pour empêcher les programmes malveillants d'infecter un ordinateur. Il apporte une protection en temps réel contre les attaques extérieures en analysant tout le trafic.

#### Windows Hello Entreprise

Cette solution offre une authentification simple et personnelle grâce à la reconnaissance faciale et biométrique, pour des connexions plus sécurisées.

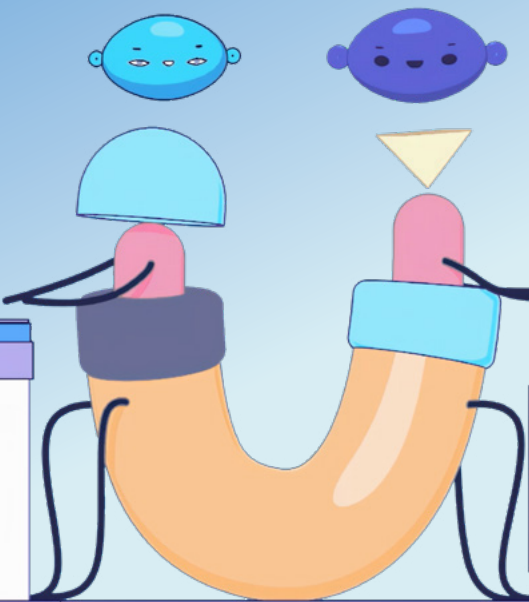
#### Windows Defender SmartScreen

Basé sur le cloud, il protège l'utilisateur contre les attaques d'ingénierie sociale et les phishing. Il analyse les URL auxquelles un utilisateur accède par rapport à une liste de sites Web contenant des menaces connues.



# 3

## Déploiement et gestion des appareils simplifiés



Une étude récente a déterminé que les appareils Windows 11 permettent de diminuer le temps de déploiement d'un parc informatique de 25%\*.

Vous pouvez facilement déployer et gérer à distance des appareils grâce à des outils de gestion basés sur le cloud comme Microsoft Endpoint Manager, Azure Active Directory, et Windows Autopilot.

Le déploiement s'effectue en un clic, sans contraintes, et l'équipe informatique peut gérer à distance le parc informatique.



### Microsoft Endpoint Manager

Il déploie des applications, des mises à jour logicielles et des systèmes d'exploitation pour une meilleure visibilité et une administration simplifiée. C'est une solution de gestion locale activable dans le cloud qui vous permet de gérer les ordinateurs de bureau, les serveurs et les ordinateurs portables qui se trouvent sur votre réseau ou sur Internet.

### Windows Autopilot

Grâce au Zero Touch provisioning, plus besoin d'intervention manuelle, il suffit d'enrôler l'appareil dans Autopilot puis de le glisser dans le groupe approprié : RH,

L'utilisateur est ainsi équipé d'un PC des plus modernes rapidement opérationnel et parfaitement adapté à son profil.

- Déploiement en un clic
- Gestion à distance
- Rapidement opérationnel

commercial ou marketing, pour qu'il soit prêt à l'emploi. Côté utilisateur, il suffit de s'authentifier pour que tout le profil correspondant s'installe sans aucune intervention supplémentaire de l'IT.

### Azure Active Directory

Solution basée dans le cloud pour la gestion à distance des accès au parc informatique. Il s'agit d'un service d'annuaire et de gestion des identités. Il offre des services d'authentification et d'autorisation à divers services Microsoft tels qu'Office 365, Dynamics 365, Azure et des milliers d'applications SaaS.

\* Commissioned study delivered by Forrester Consulting "The Total Economic Impact™ of Windows 11 Pro Devices", December 2022. Note, quantified benefits reflect results over three years.

# 4

## Un OS plus responsable



Windows 11 optimise l'utilisation des appareils pour en réduire l'impact carbone. En outre, Microsoft s'associe aux initiatives des constructeurs pour accompagner le reconditionnement des appareils, réduire les déchets, intégrer des matériaux recyclés et limiter l'empreinte carbone. Microsoft ambitionne dès 2025 de s'approvisionner à 100% en énergies renouvelables et d'ici 2030, son bilan carbone a pour objectif d'être négatif.

De manière générale, des paramètres d'optimisation de la consommation énergétique ont été mis en place par Windows 11. Directement accessibles depuis les paramètres systèmes, des recommandations vous donnent les moyens de réduire plus facilement vos émissions de carbone et faire les meilleurs choix pour l'environnement.

- Matériel durable
- Respects de normes environnementales et sociétales
- Des paramètres d'efficacité énergétique



**Les paramètres d'écran et de veille par défaut** ont été mis à jour pour réduire la consommation d'énergie lorsque votre appareil est inactif : mise en veille après 3 minutes, éteindre les périphériques USB quand l'écran est éteint, ajustement automatique de la luminosité en fonction du contenu, etc.

**Des paramètres pour faire durer les batteries.** Les paramètres d'efficacité énergétique prolongent l'autonomie de votre batterie en réduisant la quantité de batterie nécessaire pour alimenter votre appareil lorsque vous ne l'utilisez pas. Ces paramètres désactivent votre écran et mettent votre appareil en veille lorsqu'il n'est pas utilisé.

**Des appareils durables tout au long de leur cycle de vie.** Microsoft s'associe aux constructeurs de PC pour promouvoir les modèles de PC qui respectent un certain nombre de normes environnementales dans l'intégration de matériaux recyclés, durant les phases de conception, la chaîne d'approvisionnement ou la gestion de la fin de vie du matériel.

# 5

## Des innovations pour soutenir le business



En janvier 2022, Teams comptait 270 millions d'utilisateurs mensuels actifs.

Windows 11 facilite la collaboration et augmente votre productivité avec des outils directement intégrés comme Microsoft Teams, OneDrive, Microsoft 365\*, ou encore SnapAssist pour optimiser la gestion du 2<sup>e</sup> écran.

→ Collaboration plus fluide  
→ Productivité accrue



### Microsoft Teams

Ses fonctionnalités intuitives ont été conçues pour améliorer la communication d'entreprise (filtrage des bruits, floutage automatique, etc.). Partagez n'importe quelle fenêtre depuis la barre des tâches. Profitez de réunions à distance simplifiées et rapides avec Intel WiFi 6E, la meilleure technologie Wi-Fi pour les vidéoconférences.

### One Drive

Partagez vos documents et collaborez en temps réel grâce aux logiciels et applications mobiles Office. Consultez et modifiez vos fichiers sur tous vos appareils, où que vous soyez.

Bénéficiez d'un espace de stockage en ligne de 1 To, de fonctionnalités de partage de documents et de récupération en cas d'attaque par ransomware.

### Snap Assist

Snap Assist facilite considérablement le processus qui consiste à placer deux fenêtres côte à côte. Dès que vous avez placé une fenêtre avec une application donnée à gauche ou à droite de l'écran, Snap Assist propose un carrousel de vignettes d'autres applications également ouvertes. Vous pouvez ainsi sélectionner rapidement dans cet aperçu l'application que vous souhaitez afficher dans la fenêtre sur l'autre moitié de l'écran !

\* vendu séparément.

# 6

## Des innovations pour se faire plaisir



Une expérience qui joint l'utile à l'agréable.

Avec la démocratisation des politiques BYOD en entreprise (Bring your Own Device) vos collaborateurs utilisent leur PC aussi bien dans la vie professionnelle que personnelle.

Windows 11 s'associe aux dernières innovations des constructeurs pour vous offrir la meilleure expérience possible : tactile\*, fonctions audio avancées (micros directionnels), gestion des écrans 4K, prise en charge du Cloud Gaming, etc.

- Expérience collaborateur renforcée
- Haute qualité de son et d'image
- Intuitif

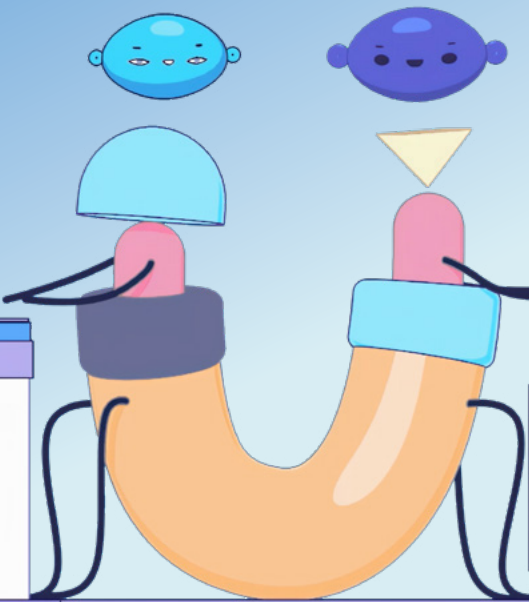
Commissioned study delivered by Forrester Consulting, "The Total Economic Impact™ of Windows 11 Pro Devices", December 2022. Note, quantified benefits reflect results over three years.





# 7

## Intégration de l'IA



60 % des salariés se disent prêts à utiliser l'IA au quotidien\*.

Au cours des trois dernières années, notre manière de travailler a beaucoup évolué. Les dimensions qui définissent notre façon de travailler, l'espace et le temps, sont passées de fixes à flexibles avec l'adoption du mode de travail hybride.

Cette flexibilité s'est accompagnée d'une plus grande complexité, notamment gérer un flot important d'informations et de communications. Cela limite le temps disponible pour les employés pour effectuer des tâches stratégiques à plus grande valeur ajoutée.

L'objectif de l'IA est donc de redonner du temps aux employés pour libérer la créativité, débloquer la productivité et améliorer leurs compétences.

Windows 11 est au cœur de l'innovation : c'est le premier OS qui embarquera nativement toutes les fonctionnalités de l'IA en mode « Copilot ».

Il sera également possible d'interagir directement avec toutes les applications Windows.

\* Work Trend Index, Microsoft

**Windows Copilot va révolutionner la façon de travailler et transformer complètement l'expérience de l'utilisation de Windows.**

Windows 11 et l'écosystème Microsoft tel qu'il est positionné aujourd'hui va permettre de répondre à tous les besoins actuels du travail hybride et des enjeux de sécurité mais également aux besoins futurs des entreprises.

Windows Copilot sera disponible en preview dès juin 2023.

« L'IA est la principale priorité technologique. »

Satya Nadella  
CEO Microsoft

- Gain d'énergie
- Meilleure productivité
- Du temps pour des tâches à valeur ajoutée

# IA

## 64%

des salariés français reconnaissent manquer de temps et de concentration au cours de leur journée.

## x3

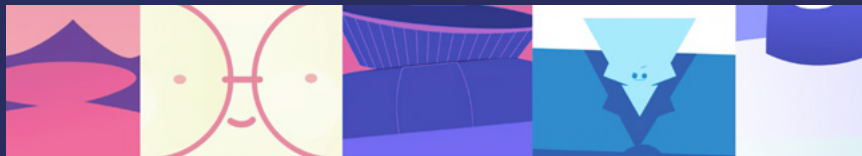
c'est le temps consacré aux réunions et aux appels sur Microsoft Teams par semaine depuis février 2020.

## 60%

des salariés français utiliseraient cette technologie pour déléguer certaines tâches.

## 2x

plus de chance qu'un chef d'entreprise considère que l'IA va augmenter la productivité plutôt que provoquer des réductions de ressources.



### L'IA de Bing directement dans la barre des tâches

L'IA dérivée de ChatGPT, et déjà présente dans Bing, va être ajoutée à la fenêtre de recherche Windows située dans la barre des tâches. Vous serez désormais en mesure d'interagir naturellement et de trouver les réponses que vous cherchez, plus rapidement que jamais !

### L'IA et la communication

Le module de conversations placé dans la barre des tâches a également été amélioré pour afficher directement la vue de la webcam avant l'appel. L'outil « Assistance rapide » va quant à lui permettre de porter assistance à un collaborateur en reliant deux ordinateurs distants.

# 8

## Compatibilité des écosystèmes



## Android, Iphone... Un grand pas pour l'inter-compatibilité !

Avec PhoneLink Windows 11 vous garantit une expérience fluide avec tous les écosystèmes, que vous utilisiez un Iphone ou un Android: retrouvez vos messages ou photos d'un device à l'autre\*.

- Confort
- Outils & devices familiaux
- Gain de temps

\* Hardware dependent. Writing requires pen-capable device, pen accessory may be sold separately.

# 9

## Diversité de choix parmi une large gamme d'appareils



Windows 11 propose un PC pour chaque besoin/utilisation : 2 en 1, workstations, desktop, ultraslim, all in one.

Découvrez en suivant les avantages des gammes HP, Lenovo et Dell.

# Les + de la gamme HP



## HP Elite Book

## HP Dragonfly

800 Series 830 / x360 830 / 840 / 860 G10 835 / 845 / 865 G10

1000 Series 1040 / x360 1040 G10

Dragonfly G4 Dragonfly Folio G3



La norme d'excellence pour les entreprises, plaçant la barre plus haut en matière de performances, de connectivité et de collaboration.

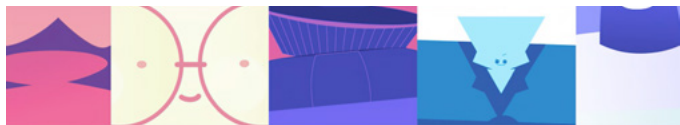
Des appareils ultra légers pour la liberté de travailler et de collaborer vraiment de n'importe où.

Meilleures expériences de collaboration et de productivité sur un appareil léger, au design épuré sans compromis sur la sécurité.

À partir de 1,3 kg

1,189 kg PC portable - 1,35 kg Convertible

Poids de départ inférieur à 1 kg



## SÉCURITÉ

Sécurisez l'ensemble de vos équipes en s'attaquant aux menaces. Sécurisez les terminaux à tous les niveaux contre les menaces en constante évolution.



**Au niveau du système d'exploitation**  
Avec notamment HP Sure Click, l'ouverture des fichiers, applications et pages Web est faite à l'intérieur de micromachines virtuelles. Ainsi, même si un fichier contient un malware, il est piégé, et les terminaux et les données des utilisateurs restent protégés.



**En amont du système d'exploitation**  
Empêchez les regards indiscrets de voir votre écran avec HP Sure View Reflect (en option) qui rend votre écran illisible sur le côté. Ayez l'esprit tranquille avec la caméra privée intégrée HP Sure Shutter qui bloque physiquement l'objectif de votre appareil photo avec une simple glissière.



**Sous le système d'exploitation**  
Évitez les temps d'arrêt potentiels causés par des attaques de micrologiciel ou une corruption avec HP Sure Start, le premier BIOS à réparation automatique au monde qui redémarre avec une copie sécurisée du BIOS si une attaque ou une corruption est détectée.

## COLLABORATION



Optimisez votre image avec la caméra MIPI haute résolution de 5MP.



Créez une expérience de visioconférence attrayante avec un champ de vision grand angle de 88°.



Prenez une pause quand vous en avez besoin. Lorsque vous avez besoin d'une pause rapide pendant les appels, remplacez votre flux vidéo par une image fixe avec HP Be Right Back.



Filtrez le bruit entrant et sortant HP AI Noise Reduction utilise la technologie de filtrage du bruit pour améliorer les expériences d'audioconférence.

## DESIGN & DURABILITÉ



Son haut de gamme Bang & Olufsen : crée une expérience sonore fluide et claire, que vous soyez en conférence téléphonique ou en train de regarder un film.



Réduire en réutilisant  
Boîtier fabriqué à 90% (en poids) à partir de magnésium recyclé (séries 1000 & Dragonfly). Touches de clavier fabriquées à 50 % à partir de plastique recyclé (séries 800, 1000 & Dragonfly). Bords d'écran fabriqués à 30 % à partir de plastique recyclé (séries 800 & 1000).



Matériau d'emballage responsable.  
Boîte et emballage provenant à 100 % de ressources durables.

# Les + de la gamme Lenovo

**Lenovo**

## ThinkPad Série Z

Z13



Z16



## ThinkBook

13x Gen2



Alliance parfaite du Design et de la mobilité, intégrant les dernières innovations en termes de collaboration et de sécurité (Microsoft Pluton), dans un châssis créé avec des matériaux durables en aluminium recyclé et du cuir végétal PET recyclé.

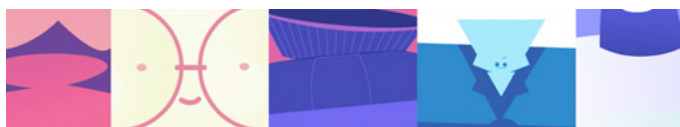
1,25 kg

Le ThinkPad Ultra performant au design sophistiqué en aluminium recyclé intégrant les dernières innovations en termes de sécurité (Microsoft Pluton), pour une utilisation sans compromis.

1,97 kg

La solution de mobilité, alliant légèreté et durabilité. Son écran 13,3" 16:10 et son clavier bord à bord offre un confort exceptionnel dans un format ultra compact.

1,21 kg



## SÉCURITE

Outre la protection ThinkShield de bout en bout, y compris la caméra infrarouge, l'obturateur électronique et la fonction Windows Hello standard, la série Z bénéficie de la protection au niveau de la puce de Microsoft Pluton et d'AMD PRO Security.



### Microsoft Pluton

Conçue et mise à jour par Microsoft, la technologie Pluton est intégrée directement dans le processeur, renforçant les nouveaux PC Windows 11 par une protection continue de l'identité, des données et des applications des utilisateurs :

- Une sécurité de pointe au cœur du système



### Sécurité AMD PRO

Grâce à une approche moderne et multicouche de la sécurité, les processeurs AMD aident à protéger les données sensibles contre les attaques sophistiquées d'aujourd'hui, à éviter les temps d'arrêt et à réduire la consommation de ressources :

- Écosystème sécurisé
- AMD Memory Guard
- Processeur sécurisé AMD
- AMD Shadow Stack

- Bloque les attaques physiques
- Technologie et partenariat éprouvés

## COLLABORATION



### Paramètres de l'appareil photo / lenovo vision

- Curseur de luminosité
- Curseur de contraste



### Microsoft dictation

Commencer la transcription (charger la fonction MS Dictation)



### Détection de faux silencieux

- Sourdine du système
  - Avertissement de sourdine
- Notifie l'utilisateur si la sourdine est détectée dans Glance.



### Rayonnement du microphone

Choix d'optimisation : seulement ma voix, plusieurs voix, etc.

## DESIGN & DURABILITÉ



Barre de communication contenant une caméra infrarouge Full HD avec cache électronique et microphones Dolby Voice® intégrés.



### Matériau d'emballage responsable.

Boîte et emballage provenant à 100 % de ressources durables.



Construit avec 75 % d'aluminium recyclé.



Emballage révolutionnaire en fibre de bambou et de canne à sucre, 100 % renouvelable rapidement et compostable à domicile.

# Les + de la gamme Dell

**DELL**Technologies

## Latitude

5540



7430



9430



Des performances et une évolutivité optimales. Une sécurité optimale pour travailler où que vous soyez.

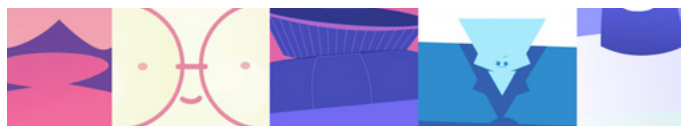
Notre gamme Latitude la plus durable : nous nous efforçons d'atteindre nos objectifs afin que vous puissiez atteindre les vôtres.

Une expérience digne d'un.e PDG.

À partir de 1,6 kg

1,189 kg PC portable  
1,35 kg convertible

Poids de départ inférieur à 1 kg



## SÉCURITÉ

Une sécurité optimale pour travailler où que vous soyez.



### ExpressSign-In

Connectez-vous de façon fluide avec ExpressSign-in. La détection de proximité basée sur la webcam active votre système, vous connecte et le verrouille lorsque vous vous éloignez.



### Dell SafeID - Dell SafeBIO

Équipés de Dell SafeID, de Dell SafeBIOS, de lecteurs d'empreintes digitales, d'une puce TPM et d'options de logement antivol, les ordinateurs professionnels les plus sécurisés du secteur sont testés et conformes à la norme MIL-STD 810H.



### Onlooker Detection - Look Away Detect

La fonctionnalité Onlooker Detection vous prévient lorsque quelqu'un regarde votre écran et

## COLLABORATION



### Webcam FHD + infrarouge

améliorée, développée pour refléter et souligner votre réalité grâce à une précision d'image parfaite.



Travaillez où que vous soyez grâce à une **autonomie de la batterie**

exceptionnelle et un large choix de différentes options de batterie jusqu'à 54 Wh. Rapidité de charge grâce à ExpressCharge™.



### Une collaboration intelligente :

améliorez votre expérience de conférence avec l'isolation vocale, la fonctionnalité Voice Quality Monitoring et l'élimination intelligente du bruit et de l'écho.



**ExpressConnect** : connectez-vous au meilleur réseau disponible, donnez la priorité aux applications de conférence et bénéficiez de téléchargements de données et de vidéos rapides avec la première connexion multiréseau simultanée au monde.

## DESIGN & DURABILITÉ



**Pavé tactile haut de gamme** hors du commun : plus spacieux, plus confortable et plus silencieux pour gagner en productivité.



**Notre PC professionnel le plus durable** : sa teneur en plastique recyclé et renouvelable est en hausse de 64 % par rapport aux modèles des précédentes générations. Fabriqué avec 18 % de plastique recyclé et renouvelable - Utilisation innovante de plastiques biosourcés, issus des océans et recyclés après consommation dans l'ensemble de votre appareil.



**Emballages 100 % recyclés** et renouvelables avec systèmes d'emballages groupés pour générer encore moins de déchets.

# 10

## Multitâche & interface simplifiée

Renforcez votre concentration grâce à une expérience plus personnalisée et intuitive ainsi qu'à une navigation fluide. Restez organisé et optimisez votre espace de bureau disponible d'un simple clic ou d'un simple geste.

Les options d'ergonomie améliorent l'expérience utilisateur pour les personnes malvoyantes ou malentendantes.

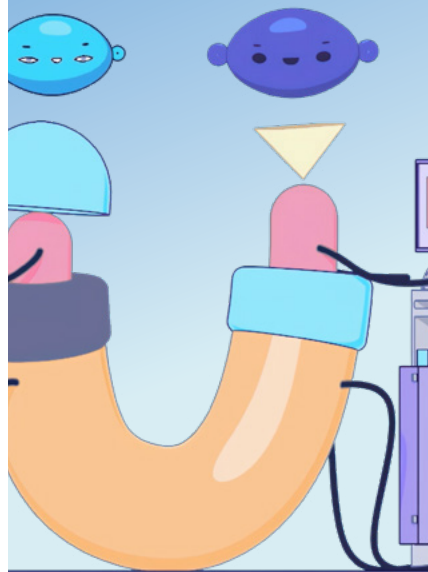
Dans Windows 11, les options d'ergonomie sont regroupées dans trois grandes sections : vision, audition et interaction.

- Prise en main personnalisée
- Ergonomie
- Accessibilité

# 11

## Économique

Découvrez des PC Windows 11 dans toutes les gammes de prix et bénéficiez d'un écosystème d'applications et de solutions.





# OFFRE 360° SCC : Une réponse à vos divers enjeux du Workspace

Le Digital workspace est un environnement de travail intégré qui permet aux collaborateurs de travailler au bureau, à distance ou en déplacement, de manière efficace et sécurisée, tout en restant connectés à leur entreprise. Son adoption au sein des entreprises nécessite une véritable réflexion pour définir les usages pour chaque métier.

Au travers de son offre 360° Workspace, les équipes SCC proposent un accompagnement au changement aux entreprises pour faire le meilleur choix possible.

## NOS MISSIONS

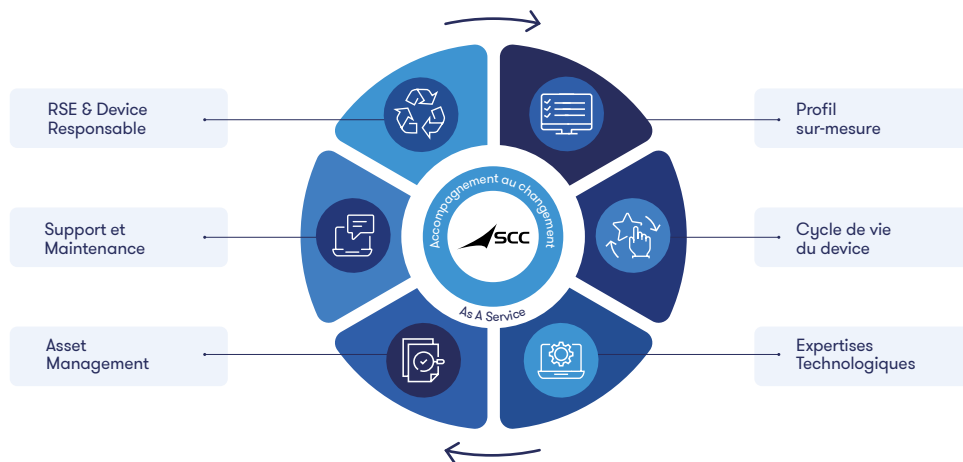
- Simplifier et moderniser l'environnement de travail de nos clients en proposant des solutions sécurisées et industrialisées, répondant à tous les usages de leurs collaborateurs.
- Répondre aux enjeux de nos clients en termes de :

- |                         |                          |
|-------------------------|--------------------------|
| • Sécurité              | • Expérience utilisateur |
| • Productivité          | • Attractivité employeur |
| • Modernité des devices | • RSE                    |



# Les 5 Bénéfices de l'approche Workspace 360°

SCC vous accompagne à chaque étape dans la modernisation de vos actifs et services éco-conçus pour servir une démarche sociétale responsable permettant un usage durable de vos équipements.



- 1 Un contrat unique associé d'un seul point de contact chez SCC, pour des échanges facilités et plus de réactivité.
- 2 La mise à disposition d'un catalogue global de matériel et services éco-conçus géré de bout-en-bout par SCC.
- 3 Une approche financière sur mesure, jusqu'à une facture mensuelle unique et prédictive.
- 4 Une démarche RSE renforcée grâce au partenariat avec des entreprises adaptées et inclusives et une participation à l'économie circulaire avec le réemploi du matériel.
- 1 Un savoir-faire et une expertise sur tous les écosystèmes et les technologies de pointes

# Améliorer l'expérience utilisateur et l'attractivité employeur



Les atouts de Microsoft 11 sont nombreux. Laissez-vous guider pour tirer le maximum de cette solution afin de booster l'expérience utilisateur de vos collaborateurs et par là-même votre attractivité employeur.

---

## PROFIL SUR-MESURE

→ Nous bâtissons pour vous un catalogue personnalisé de solutions et devices aligné avec les usages et persona de votre entreprise.

## CYCLE DE VIE DU DEVICE

→ En stockant, déployant, administrant et upgradant tous vos terminaux, nous vous garantissons une expérience utilisateur optimale.

## EXPERTISES TECHNOLOGIQUES

→ Nos experts dédiés associent pour vous les meilleures solutions technologiques autour du Modern Workspace (Identité, Collaboratif, VDI et Sécurité).

# Optimiser la gestion opérationnelle



L'accompagnement par les experts SCC vous garantit un meilleur retour sur investissement de Windows 11 grâce à une gestion opérationnelle optimisée.

---

## ASSET MANAGEMENT

→ La brique Asset Management met à disposition des outils et processus permettant de gérer l'inventaire et les flux de vos biens informatiques.

## SUPPORT ET MAINTENANCE

→ L'accompagnement 360° SCC offre une assistance et un support aux utilisateurs en cas de besoin.

## RSE ET DEVICE RESPONSABLE

→ Grâce à la mise en relation avec des entreprises adaptées, vos équipements peuvent être réemployés et recyclés ce qui répond à vos enjeux RSE.



## SCC, votre partenaire de confiance pour une transformation simple et efficace

C'est le 1<sup>er</sup> intégrateur et provider français de solutions et de services IT.

Grâce à une forte connaissance et une compréhension parfaite des enjeux des organisations et de leurs équipes informatiques, nous vous accompagnons à chaque étape de vos projets, en vous conseillant sur les solutions les plus adaptées à vos problématiques.

Nous intervenons dans 3 domaines :

- Développement des usages et l'expérience utilisateur
- Modernisation des infrastructures dans un modèle cloud
- Déploiement de vos stratégies réseau et sécurité

Pour plus d'informations contactez-nous !

[contactW11@fr.scc.com](mailto:contactW11@fr.scc.com)

[france.scc.com](http://france.scc.com)

